

Miejsce
na naklejkę
z kodem szkoły

dysleksja

MFA-R1A1P-052

EGZAMIN MATURALNY Z FIZYKI I ASTRONOMII

Arkusz II

POZIOM ROZSZERZONY

Czas pracy 120 minut

ARKUSZ II

MAJ
ROK 2005

Instrukcja dla zdającego

1. Sprawdź, czy arkusz egzaminacyjny zawiera 13 stron. Ewentualny brak zgłoś przewodniczącemu zespołu nadzorującego egzamin.
2. Rozwiązania i odpowiedzi zapisz w miejscu na to przeznaczonym przy każdym zadaniu.
3. **W rozwiązaniach zadań rachunkowych przedstaw tok rozumowania prowadzący do ostatecznego wyniku oraz pamiętaj o jednostkach.**
4. Pisz czytelnie. Używaj długopisu/pióra tylko z czarnym tuszem/atramentem.
5. Nie używaj korektora.
6. Błędne zapisy wyraźnie przekreśl.
7. Pamiętaj, że zapisy w brudnopisie nie podlegają ocenie.
8. Podczas egzaminu możesz korzystać z karty wybranych wzorów i stałych fizycznych oraz kalkulatora.
9. Wypełnij tę część karty odpowiedzi, którą koduje zdający. Nie wpisuj żadnych znaków w części przeznaczonej dla egzaminatora.
10. Na karcie odpowiedzi wpisz swoją datę urodzenia i PESEL. Zamaluj ■ pola odpowiadające cyfrom numeru PESEL. Błędne zaznaczenie otocz kółkiem ⊗ i zaznacz właściwe.

Za rozwiązanie
wszystkich zadań
można otrzymać
łącznie
50 punktów

Życzymy powodzenia!

Wypełnia zdający przed
rozpoczęciem pracy

| | | | | | | | | | | |
|--|--|--|--|--|--|--|--|--|--|--|
| | | | | | | | | | | |
|--|--|--|--|--|--|--|--|--|--|--|

PESEL ZDAJĄCEGO

tylko
OKE Kraków,
OKE Wrocław

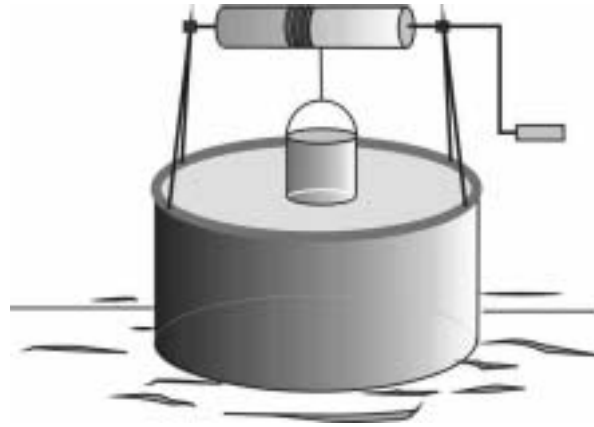
| | | |
|--|--|--|
| | | |
|--|--|--|

KOD
ZDAJĄCEGO

Zapoznaj się z informacjami zamieszczonymi przy zadaniach i **wykonaj** znajdujące się pod nimi polecenia.

Zadanie 28. Kołowrót (11 pkt)

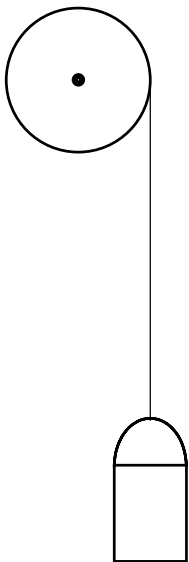
Kołowrót w kształcie walca, którego masa wynosi 10 kg, zamocowany jest nad studnią (rys.).



Na kołowrocie nawinięta jest nieważka i nierozciągliwa linka, której górny koniec przymocowany jest do kołowrotu. Do dolnego końca linki przymocowano wiadro o masie 5 kg, służące do wyciągania wody ze studni.

28.1 (6 pkt)

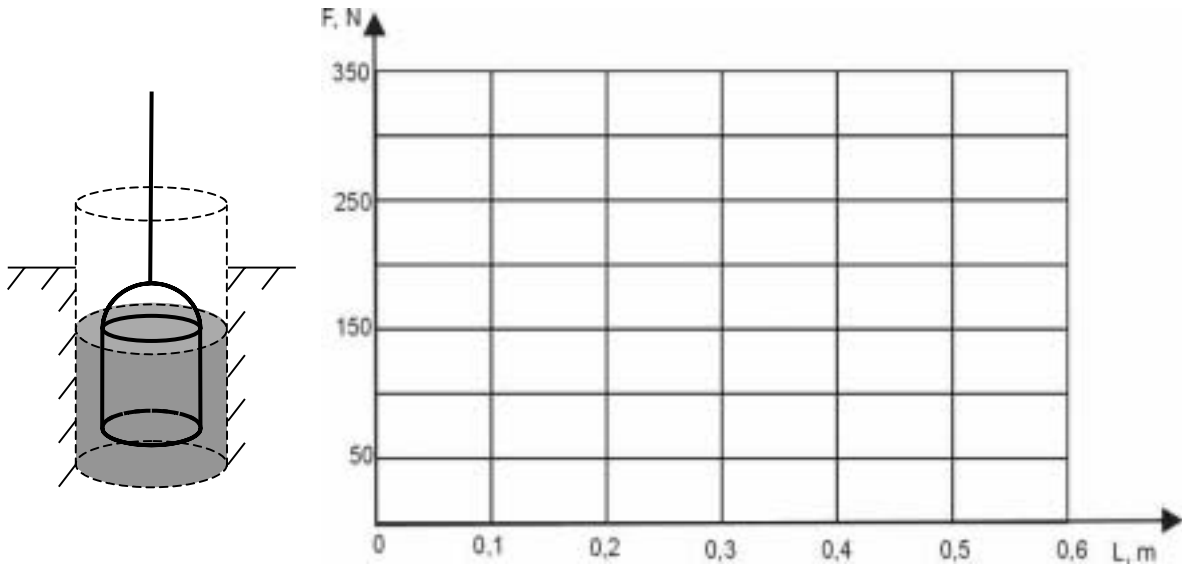
Pod wpływem ciężaru pustego wiadra linka rozwija się, powodując ruch obrotowy kołowrotu. Narysuj siły działające w tym układzie oraz oblicz przyspieszenie wiadra. Moment bezwładności walca względem osi obrotu wyraża się wzorem: $I = \frac{1}{2}mr^2$. Pomiń wpływ sił oporu ruchu oraz korby z rączką na wartość przyspieszenia.



Odp. -----

28.2 (3 pkt)

Po nabraniu wody, wiadro ze stanu pełnego zanurzenia (rys.), jest wyciągane ze studni ruchem jednostajnym. Narysuj wykres zależności wartości F siły naciągu linki od drogi L przebytej przez górny brzeg wiadra ponad lustrem wody w studni. Masa wiadra wypełnionego wodą jest równa 25 kg. Wiadro ma kształt walca o wysokości 0,4 m. Pomijamy objętość blachy, z której zrobione jest wiadro. Poziom wody w studni nie ulega zmianom. Przyjmij przyspieszenie ziemskie $g = 10 \frac{\text{m}}{\text{s}^2}$.



28.3 (2 pkt)

Wyjaśnij, dlaczego parcie wody na dno podczas wyciągania wiadra wypełnionego wodą ze studni ruchem przyspieszonym jest większe niż podczas wyciągania wiadra ruchem jednostajnym.

.....

.....

.....

.....

.....

.....

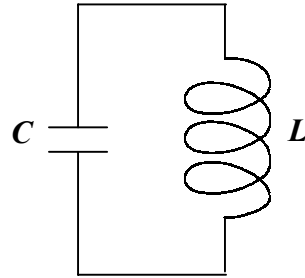
.....

.....

.....

Zadanie 29. Obwód elektryczny (9 pkt)

Obwód drgający, będący częścią odbiornika fal elektromagnetycznych, przedstawiono na rysunku. Obwód ten zawiera kondensator o pojemności $10 \mu\text{F}$ i zwojnicę.



Gdy na okładkę kondensatora doprowadzono ładunek $q_0 = 200 \mu\text{C}$, w obwodzie pojawiły się drgania elektromagnetyczne opisane wzorem

$$q = q_0 \cos \omega t$$

o okresie równym $12,56 \cdot 10^{-6}$ s. Opory rzeczywiste w tym obwodzie są tak małe, że je pomijamy.

29.1 (3 pkt)

Opisz odpowiednim wzorem zależność napięcia na okładkach kondensatora od czasu. Pewne wielkości w tym wzorze nie zależą od czasu. Oblicz ich wartości. Przyjmij $\pi = 3,14$.

Odp.

29.2 (2 pkt)

Opisz krótko proces przemian energii podczas drgań elektromagnetycznych w tym obwodzie.

.....

.....

.....

.....

.....

.....

29.3 (2 pkt)

Zapisz, jak zmieniłaby się długość odbieranych fal elektromagnetycznych przez odbiornik, gdyby do kondensatora wsunięto dielektryk o stałej dielektrycznej ϵ_r . Odpowiedź uzasadnij.

.....

.....

.....

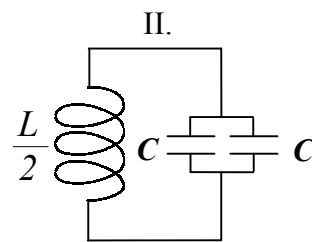
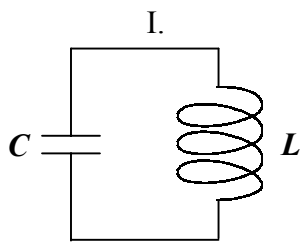
.....

.....

.....

29.4 (2 pkt)

Obwód drgający II. znajdujący się w stacji nadawczej (rys.) zawiera dwa kondensatory o takiej samej pojemności, jak kondensator rozważany w zadaniu w obwodzie I. oraz zwojnicę o dwukrotnie mniejszej indukcyjności.



Zapisz, czy odbiornik fal elektromagnetycznych, w którym znajduje się obwód I. będzie w rezonansie z nadajnikiem zawierającym obwód II.? Uzasadnij swoją odpowiedź.

.....

.....

.....

.....

.....

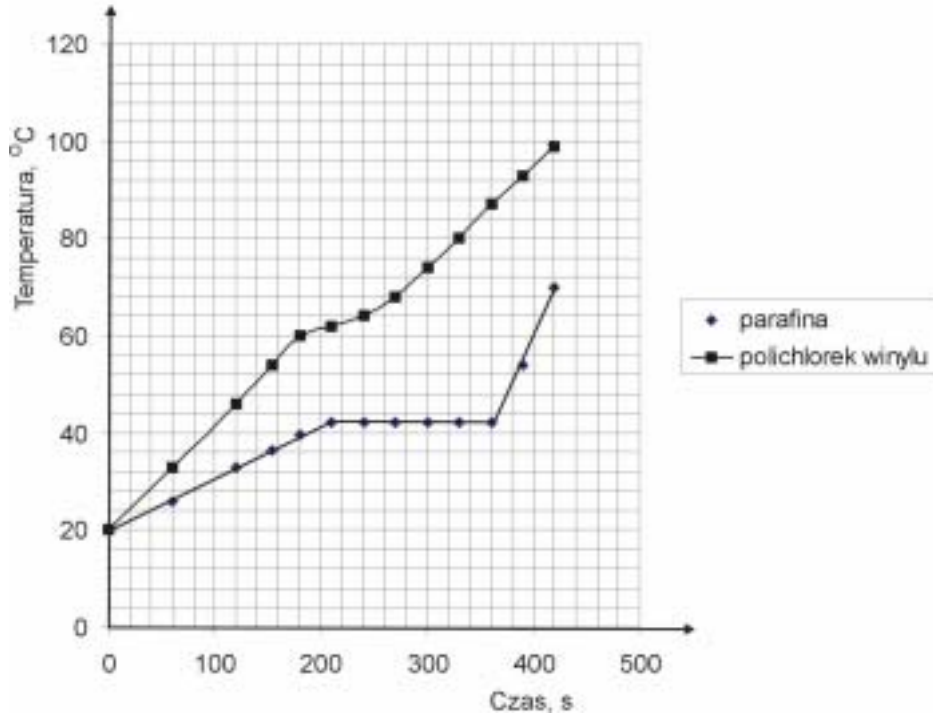
.....

.....

.....

Zadanie 30. Ogrzewanie (6 pkt)

Podczas lekcji fizyki uczniowie sprawdzali, jak zachowują się podczas ogrzewania rozdrobione substancje: parafina i polichlorek winylu. Na płycie grzejnej jednocześnie podgrzewali w zlewkach te same masy badanych substancji i mierzyli podczas ogrzewania ich temperaturę. Otrzymane wyniki uczniowie przedstawili na wykresie.

**30.1 (2 pkt)**

Przeanalizuj powyżej zamieszczony wykres. Zapisz, jak zachowywały się substancje podczas ogrzewania? Jaki wniosek związany z budową badanych ciał mogli uczniowie zapisać po analizie wykresu? Uzasadnij swoją odpowiedź.

30.2 (2 pkt)

Można by sądzić, że zgodnie z pierwszą zasadą termodynamiki ogrzewane ciała zwiększają swoją energię wewnętrzną, co objawia się wzrostem ich temperatury. Zapisz, czy niezmiennosc temperatury w przedziale od 210 do 360 sekund dla parafiny świadczy o stałej wartości energii wewnętrznej tej substancji mimo dostarczania ciepła? Wyjaśnij ten problem.

30.3 (2 pkt)

Podczas wykonywania doświadczenia ciepło dostarczane było obu substancjom równomiernie i z taką samą szybkością. Nauczyciel podał wartość ciepła właściwego zestalonej parafiny ($c_w = 2100 \frac{\text{J}}{\text{kg} \cdot ^\circ\text{C}}$) i polecił uczniom, aby na podstawie wyników doświadczenia obliczyli wartość ciepła właściwego polichloroku winylu w temperaturach bliskich pokojowej.

Maciek stwierdził, że obliczenie wartości ciepła właściwego polichloroku winylu jest niemożliwe, bo nie jest znane ciepło pobrane przez polichlorek. **Jacek** określił wartość ciepła właściwego polichloroku winylu na równą $1050 \frac{\text{J}}{\text{kg} \cdot ^\circ\text{C}}$. W uzasadnieniu zapisał, że z wykresu można odczytać, iż stosunek ciepła właściwego parafiny do ciepła właściwego polichloroku winylu wynosi 2. Zapisz, który z uczniów miał rację? Uzasadnij odpowiedź.

Zadanie 31. Syriusz (14 pkt)

Zimą najjaśniejszą gwiazdą naszego nocnego nieba jest Syriusz. Pod tą nazwą kryje się układ dwóch gwiazd poruszających się wokół wspólnego środka masy. Syriusz A jest gwiazdą ciągu głównego, a Syriusz B jest białym karłem i nie można go zobaczyć gołym okiem.

31.1 (2 pkt)

Na podstawie tekstu i własnej wiedzy wymień dwie charakterystyczne cechy białych karłów.

1.
2.

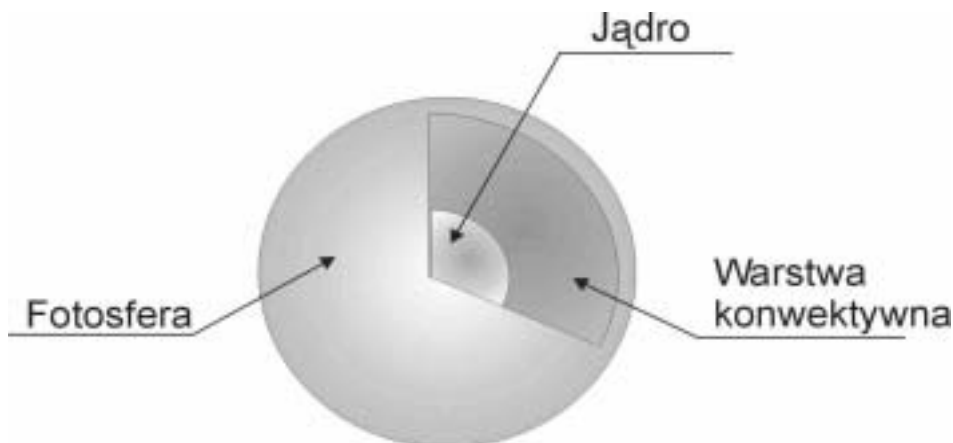
31.2 (3 pkt)

Średnia gęstość Syriusza B wynosi $2,4 \cdot 10^9 \frac{\text{kg}}{\text{m}^3}$, a jego promień $5,9 \cdot 10^6$ m. Oblicz wartość przyspieszenia grawitacyjnego na powierzchni Syriusza B, pomijając wpływ Syriusza A.

Odp.

31.3 (2 pkt)

Na rysunku przedstawiono budowę wnętrza Syriusza A.



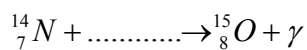
Energia zawarta w jądrze gwiazdy transportowana jest na powierzchnię przez warstwę konwektywną, a z powierzchni fotosfery wypromieniowana w przestrzeń kosmiczną. Zapisz, czym różni się transport energii w wyniku konwekcji od transportu poprzez promieniowanie.

Wszystkie arkusze maturalne znajdziesz na stronie: arkuszematuralne.pl

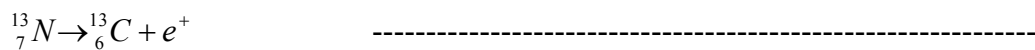
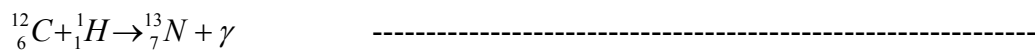
31.4 (3 pkt)

Głównym źródłem energii Syriusza A są reakcje termojądrowe polegające na zamianie wodoru w hel za pośrednictwem węgla i tlenu (tzw. cykl CNO).

- a. Uzupełnij równanie reakcji będącej częścią cyklu CNO.

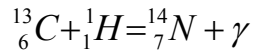


- b. Poniżej zamieszczono równania dwóch przemian jądrowych cyklu CNO. Obok równań reakcji zapisz nazwę tego typu procesu jądrowego.



31.5 (4 pkt)

W zachodzącym w jądrze Syriusza A cyklu CNO najwięcej energii wydziela się podczas reakcji zamiany węgla w azot.



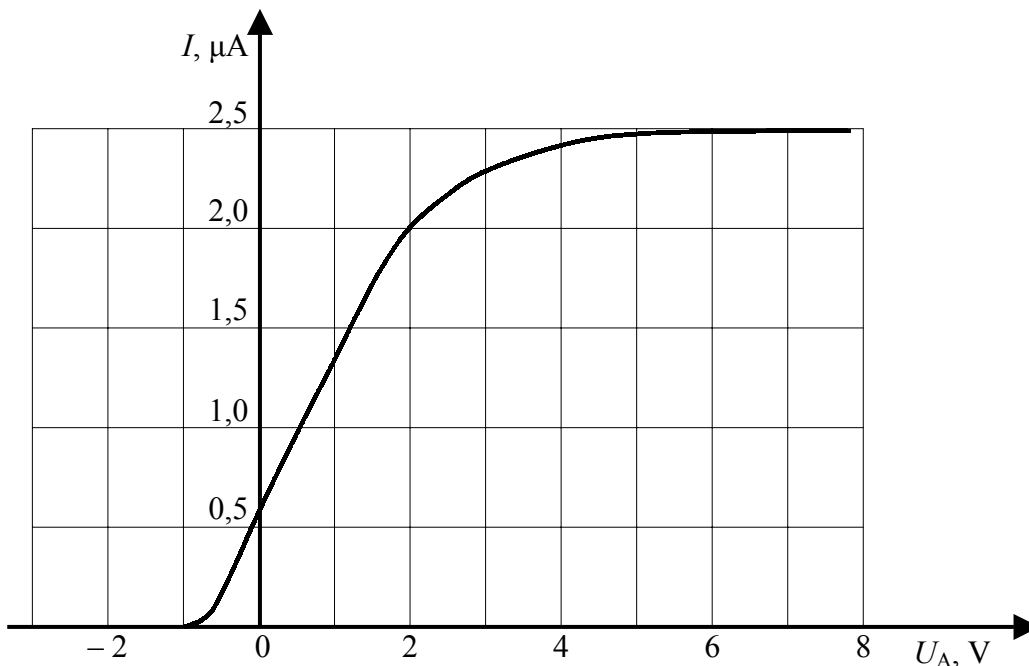
Oblicz, ile jąder węgla w Syriuszu A musiałyby ulec tego typu reakcji, by wytworzona energia mogła w normalnych warunkach stopić 1 g lodu. Ciepło topnienia lodu wynosi $3,34 \cdot 10^5 \text{ J/kg}$. Masy jąder wodoru, węgla i azotu mają wartości odpowiednio równe:

$$m_{\text{H}} = 1,673 \cdot 10^{-27} \text{ kg}, \quad m_{\text{C}} = 12,011 \cdot 10^{-27} \text{ kg}, \quad m_{\text{N}} = 14,003 \cdot 10^{-27} \text{ kg}$$

Odp.

Zadanie 32. Fotokomórka (10 pkt)

Katoda fotokomórki oświetlana jest wiązką światła laserowego o długości fali 330 nm. Charakterystykę prądowo-napięciową tej fotokomórki przedstawiono poniżej na wykresie.



32.1 (4 pkt)

Korzystając z wykresu oblicz (w dżulach) pracę wyjścia elektronów z katody fotokomórki.

Odp.

32.2 (1 pkt)

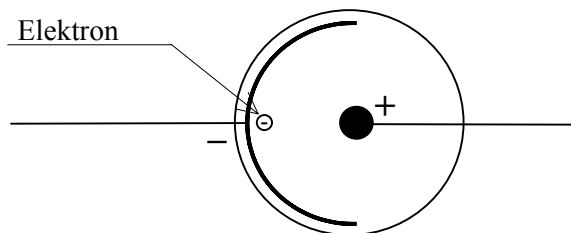
Tę samą fotokomórkę oświetlamy światłem o innej długości fali. Zapisz, jaki warunek musi być spełniony, aby po przyłożeniu odpowiedniego napięcia przez fotokomórkę popłynął prąd?

.....
.....
.....
.....
.....

32.3 (2 pkt)

W przestrzeni między elektrodami rozważanej fotokomórki wytworzone jest pole elektryczne. Katoda jest częścią sfery, a anoda znajduje się w środku tej sfery.

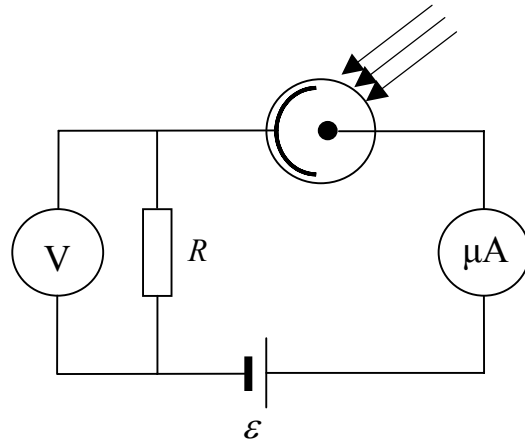
Zapisz, jakim ruchem i po jakim torze (zaznacz na rysunku) będzie poruszać się elektron wybity przez foton, jeżeli jego prędkość początkowa po wybiciu będzie wynosiła zero. Uzasadnij swoją odpowiedź.



.....
.....
.....
.....

32.4 (3 pkt)

Fotokomórkę włączono w przedstawiony na rysunku obwód prądu elektrycznego.



Woltomierz, mierzący napięcie na zaciskach opornika, wskazał wartość 4 V, a amperomierz $2 \mu\text{A}$. Oba przyrządy są idealne (tzn. opór woltomierza jest nieskończenie duży, a opór amperomierza zerowy). Oblicz opór opornika oraz siłę elektromotoryczną źródła prądu. Opór wewnętrzny źródła prądu jest mały więc go pomini.

Czy zwiększenie siły elektromotorycznej ogniwa spowoduje proporcjonalne zwiększenie natężenia prądu w obwodzie? Odpowiedź uzasadnij.

Wszystkie arkusze maturalne znajdziesz na stronie: arkuszematuralne.pl

Odp.

.....

.....

.....

.....

.....

.....

ZAKOŃCZYŁAŚ(ŁEŚ) ROZWIĄZYWANIE ZADAŃ W TYM ARKUSZU

BRUDNOPIS¹

Wszystkie arkusze maturalne znajdziesz na stronie: arkuszematuralne.pl

¹ Nie podlega ocenie