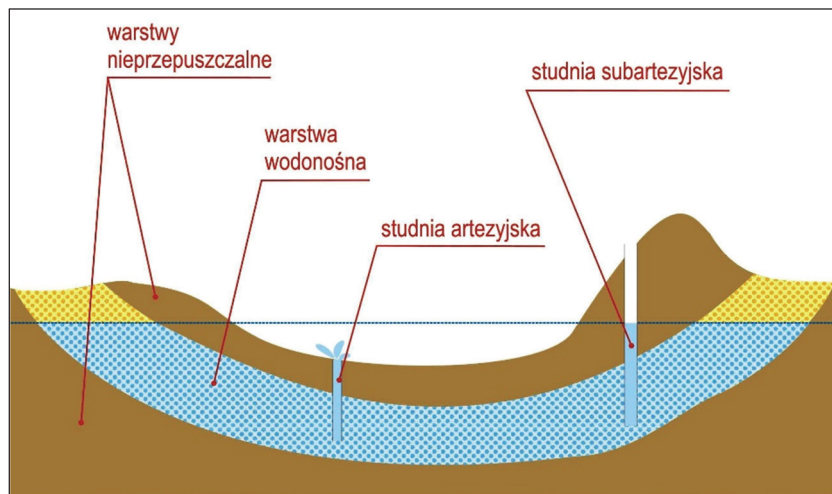


### Material źródłowy do zadania 2.1.



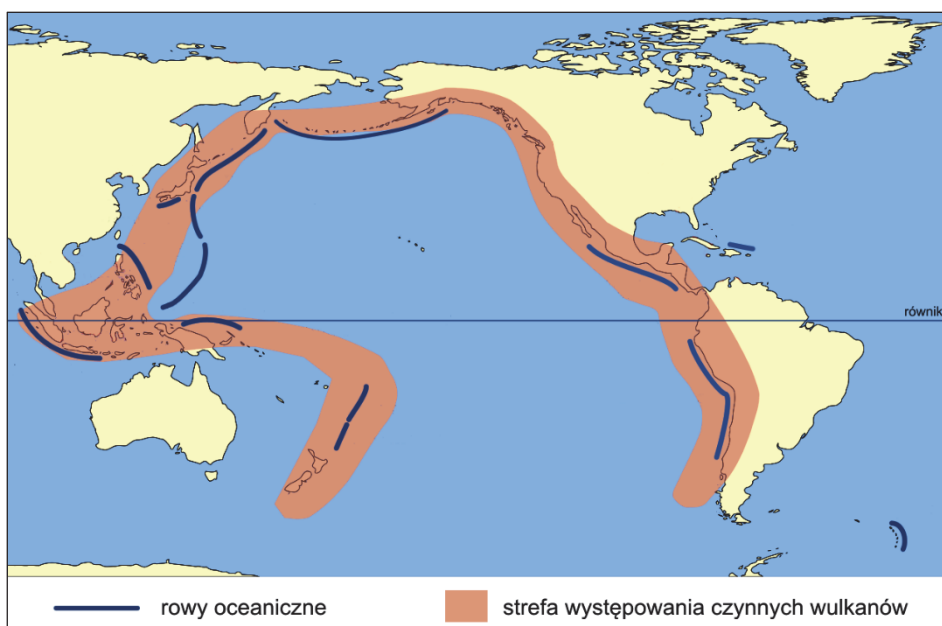
[www.amusingplanet.com](http://www.amusingplanet.com)

### Material źródłowy do zadania 3.

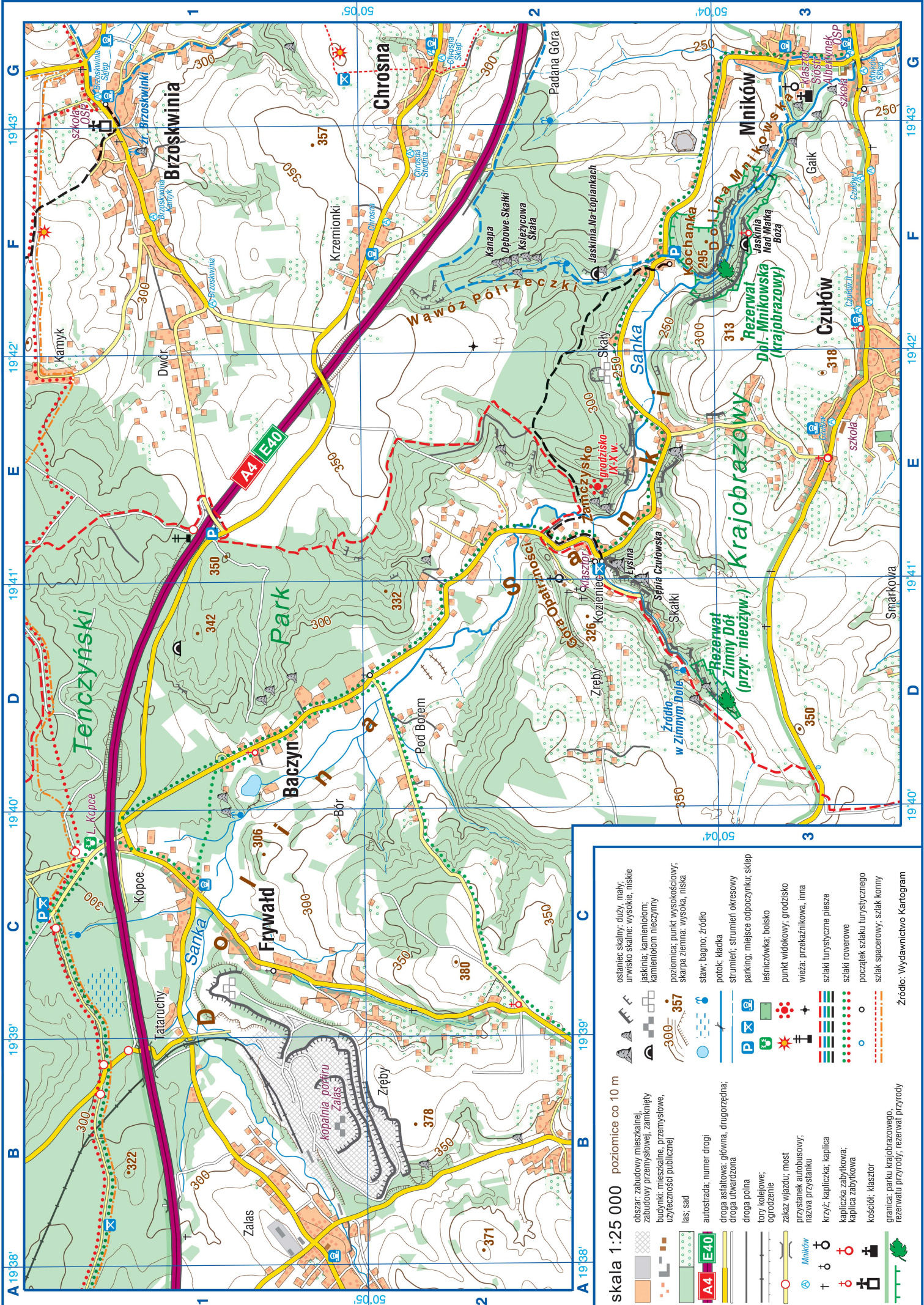


[www.scholaris.pl](http://www.scholaris.pl)

### Material źródłowy do zadania 5.



Na podstawie: [sunstar.ph](http://sunstar.ph)

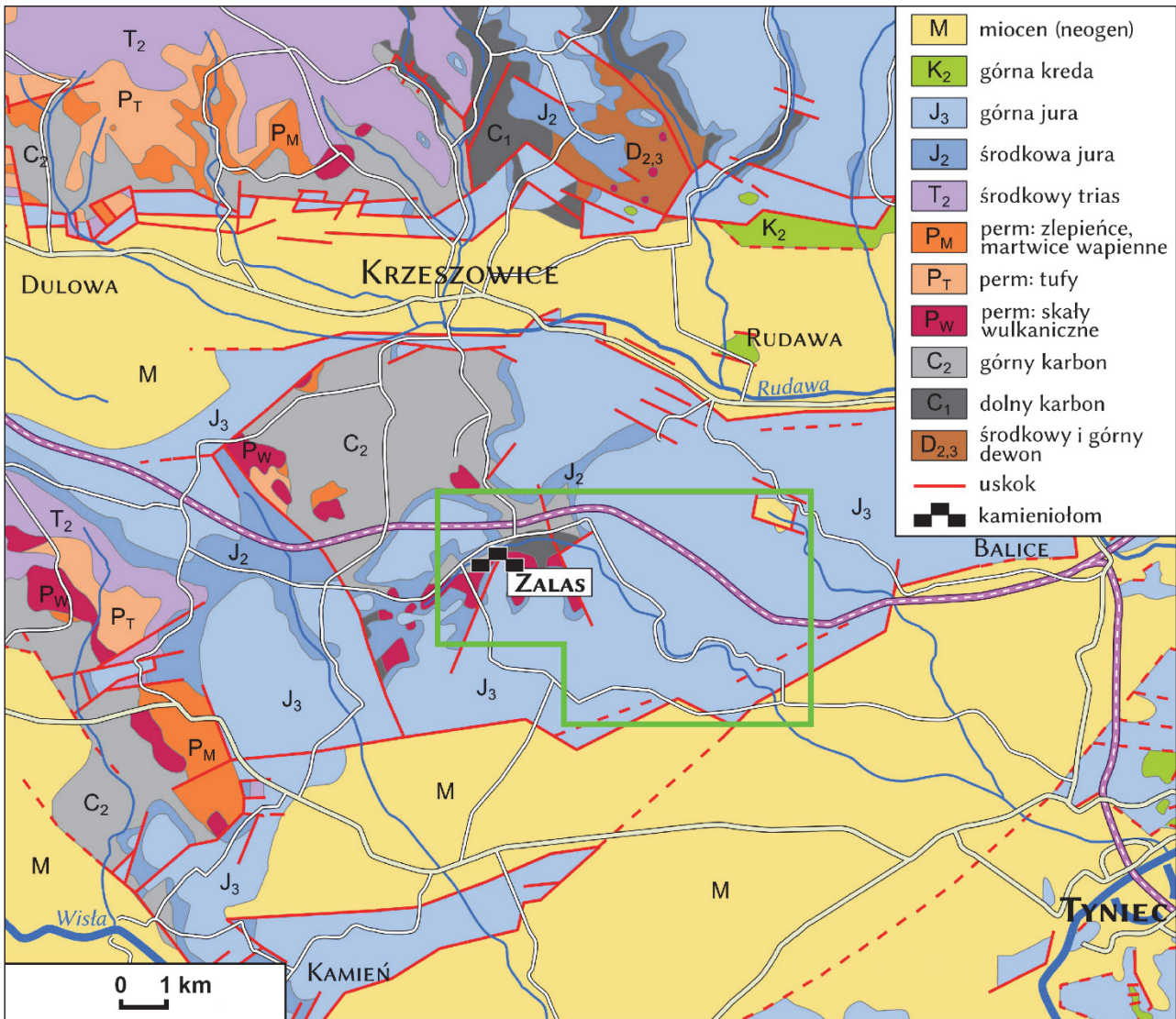


**skala 1:25 000** poziomicze co 10 m

	obszar: zabudowy mieszkalnej		ostaniec skalny: duży, mały
	zabudowy przemysłowej, zamknięty		urwisko skalne: wysokie, niskie
	budynki: mieszkalne, przemysłowe, użyteczności publicznej		jaskinia: kamieniołom: kamieniołom nieczynny
	las: sęd		poziomica: punkt wysokościowy; skarpa ziemna: wysoka, niska
	autostrada, numer drogi		staw; bagno; źródło
	droga asfaltowa, główna, drugorzędna; droga utwardzona		potok; kładka
	droga polna		parking; miejsce odpoczynku; sklep
	tory kolejowe; ogrodzenie		leśniczówka; boisko
	zakaz wjazdu; most		punkt widokowy; grodzisko
	przystanek autobusowy; nazwa przystanku		wieża; przekaznikowa, inna
	krzyż; kapliczka; kaplica		szlaki turystyczne piesze
	kapliczka zabytkowa; kaplica zabytkowa		szlaki rowerowe
	kościół; klasztor		pozątek szlaku turystycznego szlak spacerowy; szlak konny
	granica: parku krajobrazowego, rezerwat przyrody		

**Źródło:** Wydawnictwo Kartogram

**Materiał źródłowy do zadania 12.**



Na podstawie: R. Gradziński, *Mapa geologiczna okolic Krakowa*, 2009.

**Materiał źródłowy do zadania 13.**



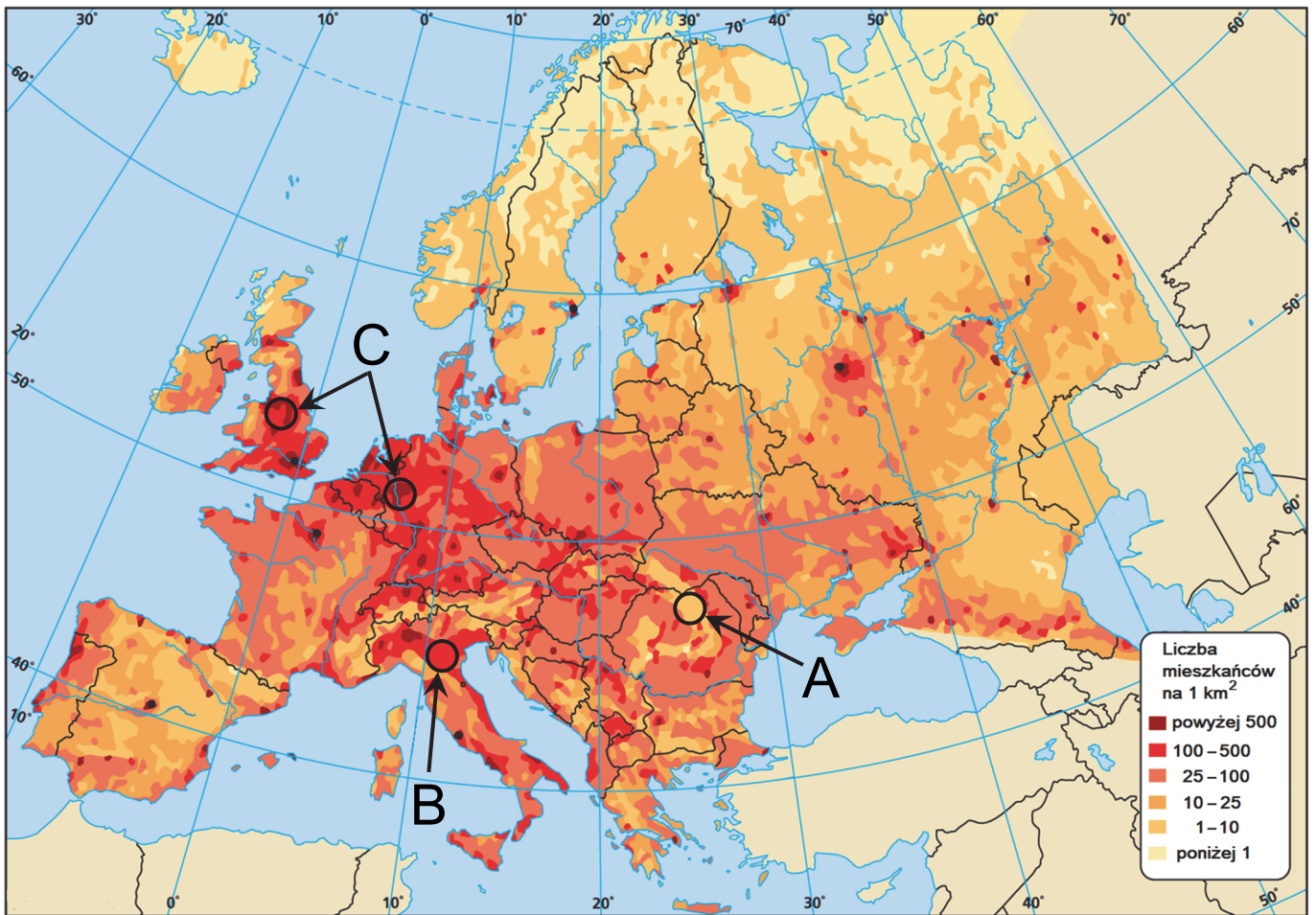
[www.pkt.pl](http://www.pkt.pl)

**Materiał źródłowy do zadania 15.**



[www.bukowskis.com](http://www.bukowskis.com)

**Materiał źródłowy do zadania 21.**



Na podstawie: pages.uoregon.edu

**Materiał źródłowy do zadania 27.**

1987 r.



2004 r.



www.nasa.gov